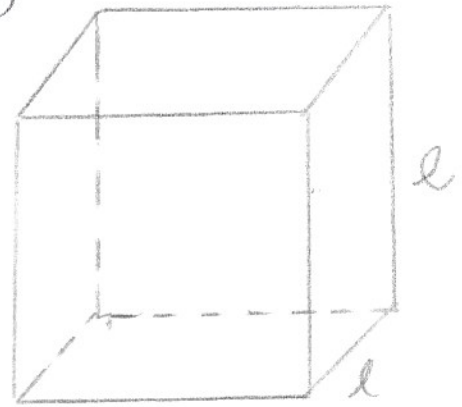


VOLUME (1)

1. Volumul cubului cu lungimea muchiei l este

$$V = l \cdot l \cdot l = l^3$$



2. Volumul paralelipipedului cu dimensiunile;
 L (lungime), l (lățime), h (înălțime) este:

$$V = L \cdot l \cdot h$$

3. Capacitatea vaselor se
măsoară în litri (l)

$$1 \text{ dm}^3 = 1 \text{ l}$$

EXERCITII:

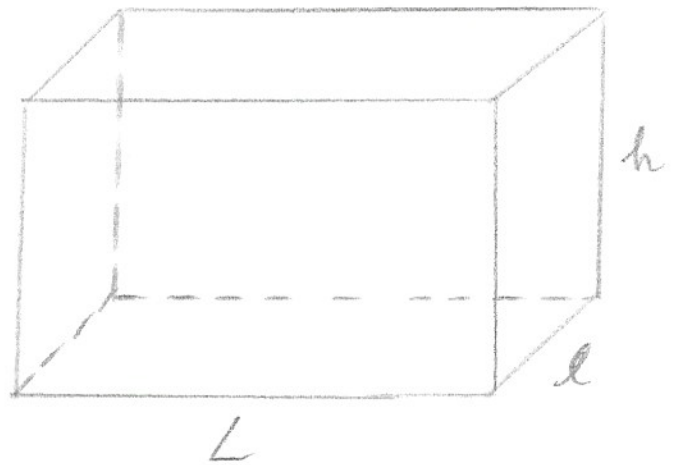
9/212 man $S_l = 180 \text{ cm}$

Cubul are 12 muchii $\Rightarrow 12 \cdot l = 180 / : 12$

a) $P_{\text{față}} = 4 \cdot l = 4 \cdot 15 = 60 \text{ cm}$ $l = 15 \text{ cm}$

$A_{\text{față}} = l^2 = (15 \text{ cm})^2 = 225 \text{ cm}^2$

b) $V_{\text{cub}} = l^3 = (15 \text{ cm})^3 = 3375 \text{ cm}^3$

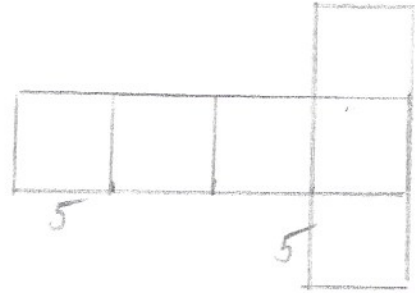


$$10/212. \quad l_{\text{cub}} = 5 \text{ cm}$$

$$a) \quad A_{\text{desfășurare}} = 6 \cdot A_{\text{față}} = 6 \cdot l^2 = 6 \cdot 25 = 150 \text{ cm}^2$$

$$b) \quad P_{\text{desfășurare}} = 14 \cdot l = 14 \cdot 5 = 70 \text{ cm}$$

$$c) \quad V_{\text{cub}} = l^3 = 5^3 = 125 \text{ cm}^3$$



$$13/212. \quad \text{bazin} = \text{paralelipiped dr. cu}$$

$$L = 0,60 \text{ km} = 600 \text{ dm}$$

$$l = 400 \text{ dm} = 400 \text{ dm}$$

$$h = 0,25 \text{ dam} = 25 \text{ dm}$$

$$V_{\text{apă}} = ? \text{ l}$$

$$\Rightarrow V = L \cdot l \cdot h = 600 \cdot 400 \cdot 25 =$$

$$= 24 \cdot 25 \cdot 10\,000 =$$

$$= 6\,000\,000 \text{ dm}^3 = 6\,000\,000 \text{ l}$$

$$14/212. \quad \text{cărămidă} = \text{paralelip. dr. cu}$$

$$L = 240 \text{ mm}$$

$$l = 125 \text{ mm} \quad \Rightarrow V_{\text{cărămidă}} = L \cdot l \cdot h =$$

$$h = 140 \text{ mm} \quad = (240 \cdot 125 \cdot 140) \text{ mm}^3 =$$

$$= \underline{4\,200\,000} \text{ mm}^3 = 0,0042 \text{ m}^3$$

Într-un m^3 de zidărie intră 210 cărămizi și mortar. $V_{\text{mortarului}} = ?$

$$210 \cdot 0,0042_{\text{m}^3} + V_{\text{mortar}} = 1 \text{ m}^3$$

$$0,882 \text{ m}^3 + V_{\text{mortar}} = 1 \text{ m}^3$$

15/2. teren = dreptunghi cu $L = 100\text{m}$
 $l = 70\text{m}$

Câte tone de zăpadă = ?

știind că grosimea stratului este 25cm , iar
 1m^3 de zăpadă cântărește 60kg .

—H

Zăpada are formă de paral. dr. cu $L = 100\text{m}$

$$l = 70\text{m}$$

$$h = 25\text{cm} = 0,25\text{m}$$

$$V_{\text{zăpadă}} = V_{\text{par. dr.}} = L \cdot l \cdot h =$$

$$= 100\text{m} \cdot 70\text{m} \cdot 0,25\text{m} =$$

$$= (7000 \cdot 0,25) \text{m}^3 = 1750,00 \text{m}^3 =$$

$$= 1750 \text{m}^3$$

$$1750 \cdot 60\text{kg} = 105000\text{kg} = 105 \text{tone}$$

TEMA culegere pag 187/et 17 abc
18 abc

19

20

22.