

Particularități ale reproducerii sexuate la vertebrate

-schema lecției-

Majoritatea vertebratelor au reproducere sexuată;

Diferența între indivizii de sex diferit reprezintă **diformismul sexual**, constă în:

- diferențe de aspect**: la multe specii, masculii sunt mai mari, mai colorați;
- diferențe de comportament**: manifestări teritoriale mai puternice la masculi, lupte pentru femele și pentru accesul la reproducere.

- diformismul sexual poate fi permanent sau temporar; de asemenea, poate fi un dezavantaj pentru indivizi (la păunii masculi frumos colorați, zborul este îngreunat iar camuflarea de prădători este dificilă);

- pentru fiecare specie, există **perioade** bine definite **pentru reproducere** care depind de condițiile de mediu, în așa fel încât puii să apară în sezoane favorabile climatic și din punctul de vedere al accesului la hrană; aceste perioade sunt corelate cu comportamente precum: **găsirea perechii, acuplarea indivizilor,**

îngrijirea ouălor, nașterea, creșterea puilor;

Fecundația poate fi:

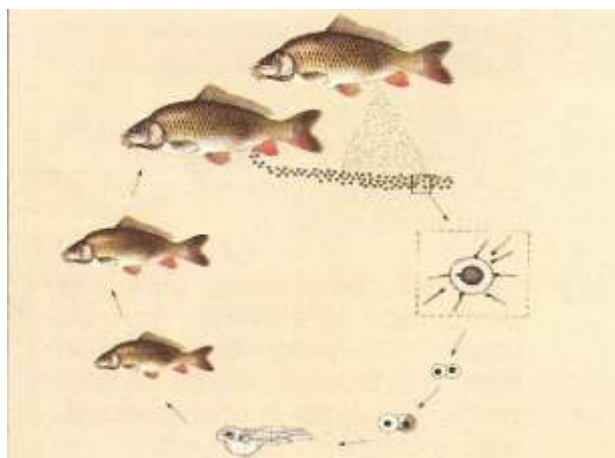
- externă** – are loc în mediu, este întâlnită la vertebratele acvatice: pești, amfibieni;
- internă** – are loc în corpul femelei: masculul depune spermatozoizii în căile genitale ale femelei iar dezvoltarea embrionilor are loc în ouă, depuse de femelă în mediu (reptile, păsări) sau în corpul acesteia (mamifere vivipare);

După tipul de dezvoltare embrionară se deosebesc:

- animale ovipare** – depun ouă în mediul exterior (pești, amfibieni, reptile, păsări, mamifere monotreme);
- ovovivipare** – depun ouă, acestea fiind incubate în interiorul organismului matern (unii pești, amfibieni, reptile);
- vivipare** – nasc pui în diferite stadii de dezvoltare (mamifere marsupiale și placentare)

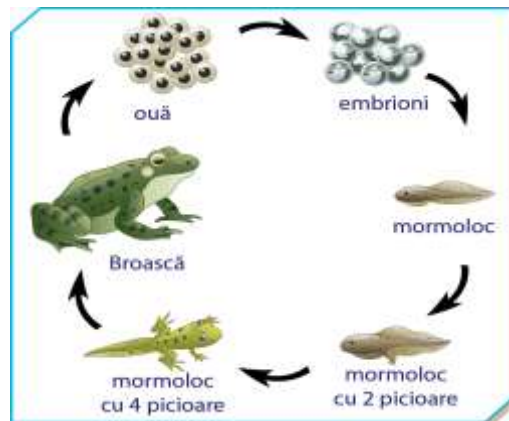
Peștii:

- peștii cartilaginoși au fecundație internă; puii sunt asemănători cu adulții;
- peștii osoși au fecundație externă, femelele depun un număr foarte mare de icre peste care masculii depun lapți;
- cu puține excepții, adulții nu își îngrijesc puii.



Amfibienii:

- fecundația este internă la salamandre și tritoni și externă la broaștele fără coadă;
- femelele depun ouăle în apă (mici, gelatinoase, transparente); din ouăle fecundate se dezvoltă mormolocii, asemănători cu peștii, care se transformă în adulți prin metamorfoză.



Reptile

- fecundația internă, majoritatea speciilor sunt ovipare, incubația este realizată de către căldura externă;



Păsările

- fecundație internă, sunt ovipare, incubația și creșterea puilor este realizată de către părinți;



Mamiferele:

- fecundația este externă, masculii prezintă penis;
- monotrele depun ouă, marsupialele și placentarele sunt vivipare;
- puii sunt îngrijiți și hrăniți cu lapte produs de glandele mamare.

Sarcini de lucru:

- transcrieți, pe caiet, schema lecției
- citiți informațiile de la pag. 108-112
- rezolvați, pe foaie A4, *fișe pentru portofoliu*, pag. 112