

PEȘTI OSOȘI



Prof. Jurca Floarea

PEȘTI

- clasificare - după tipul scheletului:
 - **osoși**: crapul, carasul, știuca, păstrăv
 - **cartilaginoși**: rechinul cenușiu
 - **cartilaginoși-osoși**: morunul, cega



SPECII DE PEȘTI



Crap



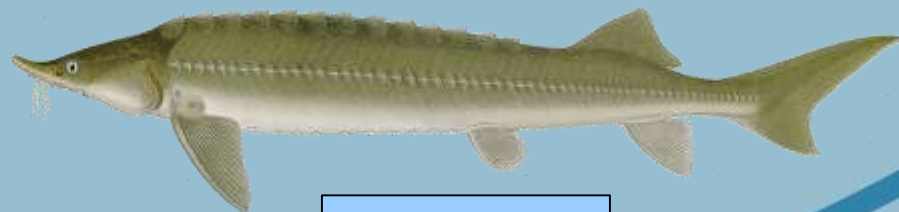
Rechin



Păstruga



Somn



Nisetră

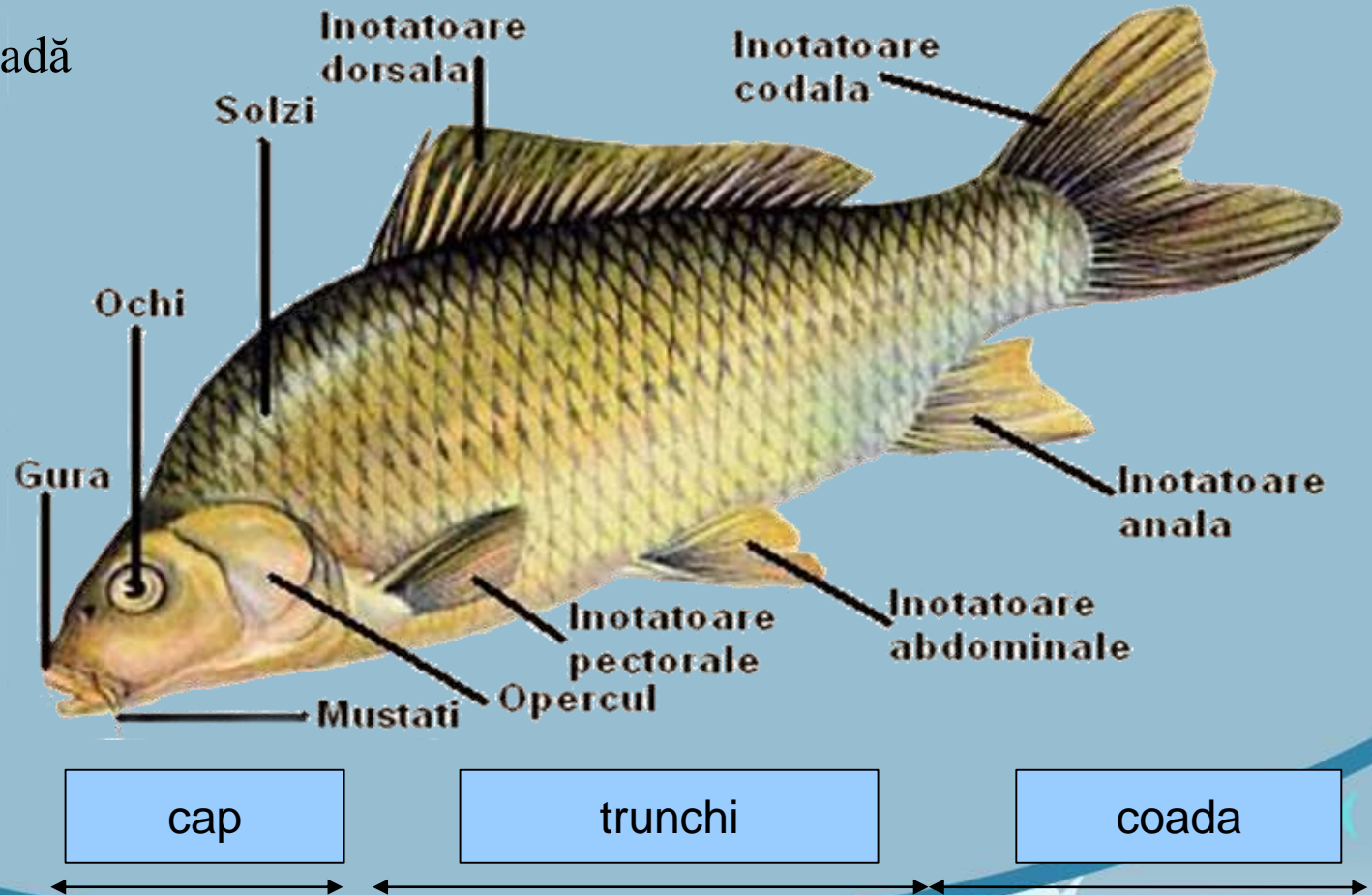
PEȘTI

- mediul de viață: acvatic
- alcătuirea corpului: cap, trunchi și coadă
- adaptările la înot sunt:
 - ❖ forma hidrodinamică a corpului
 - ❖ corpul acoperit cu solzi și mucus
 - ❖ linia laterală (orientare)
 - ❖ înotătoarele perechi (pectorale și abdominale) și neperechi (dorsală, anală și codală)
 - ❖ respirația branhială

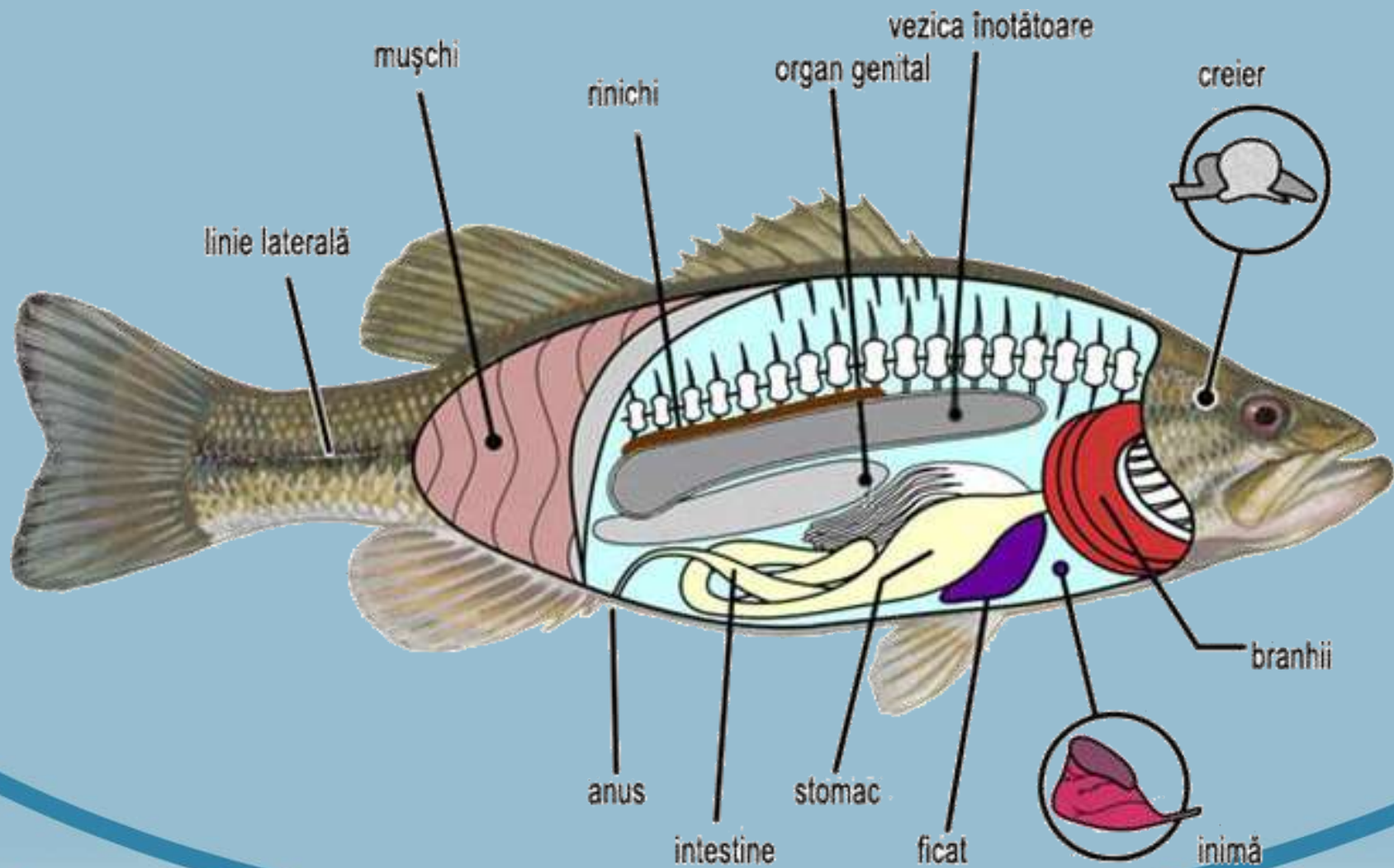
ALCĂTUIREA EXTERNĂ A CORPULUI

➤ formă hidrodinamică fiind alcătuit din:

- cap
- trunchi
- coadă



ALCĂTUIREA INTERNĂ A CORPULUI

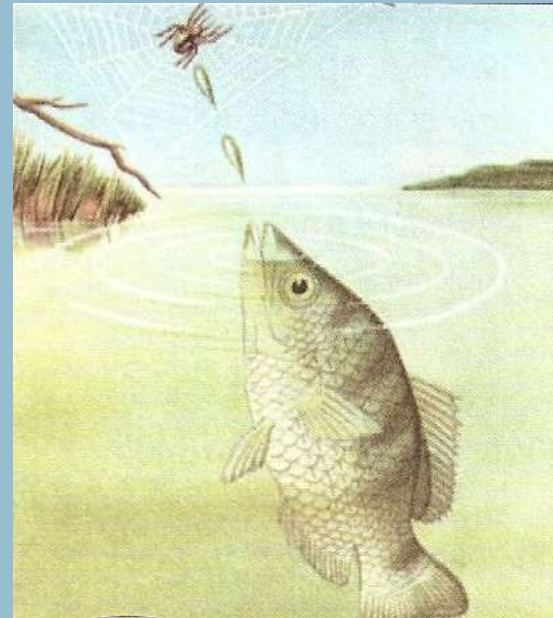


➤ **LOCOMOȚIA:**

1. **Deplasarea pe orizontală** se face prin înot
2. **Deplasarea pe verticală** se face cu ajutorul vezicii înotătoare. Aceasta se găsește sub coloana vertebrală. Când vezica este plină cu aer peștele devine ușor și se ridică, când aerul este eliminat peștele devine greu și se lasă la fundul apei;

➤ **HRĂNIREA:**

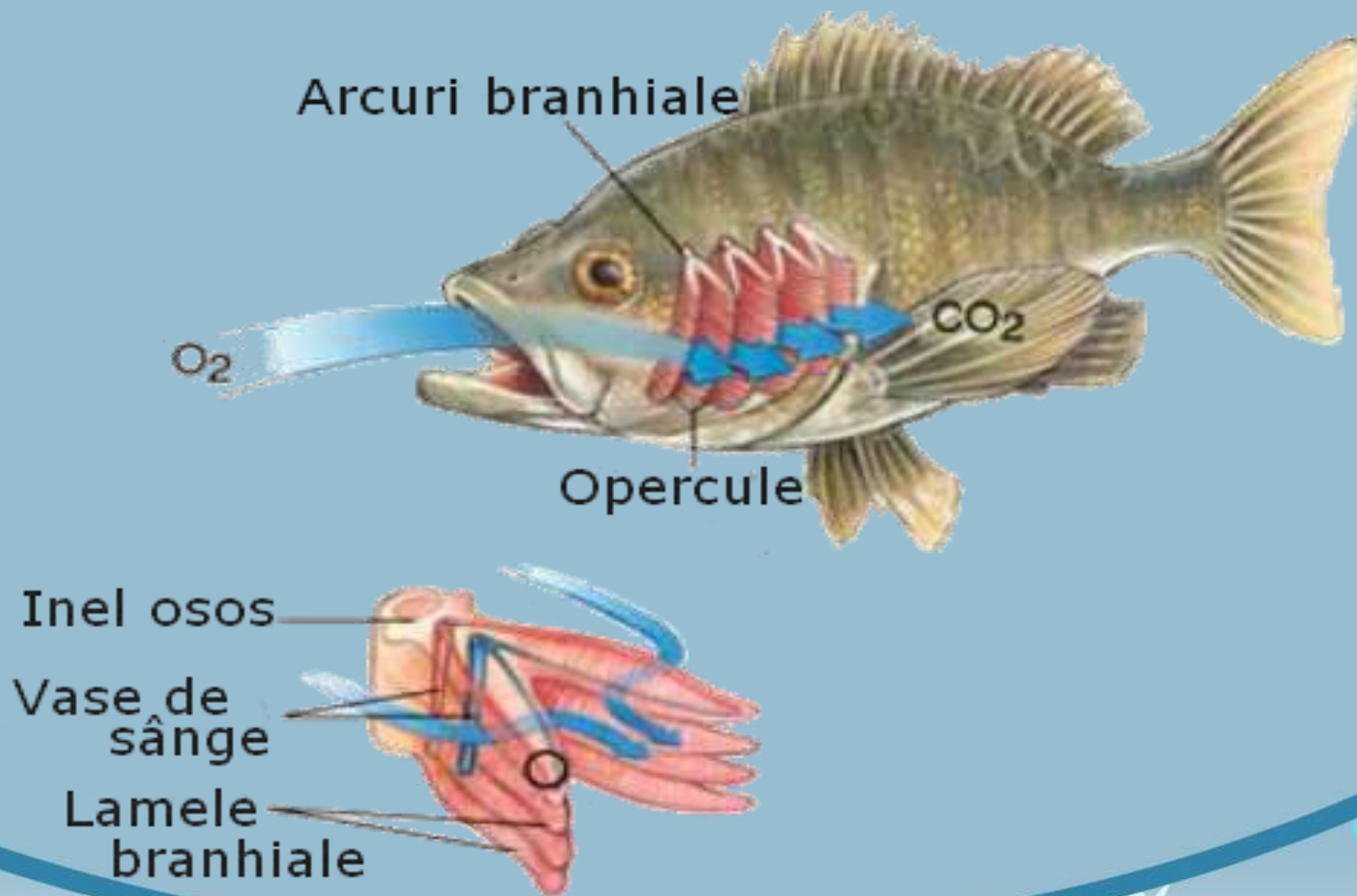
este un animal omnivor:
plante, insecte, ouă de broaște
etc.



insecte

➤ RESPIRAȚIA:

- se realizează cu ajutorul branhiilor



➤ ÎNMULȚIREA

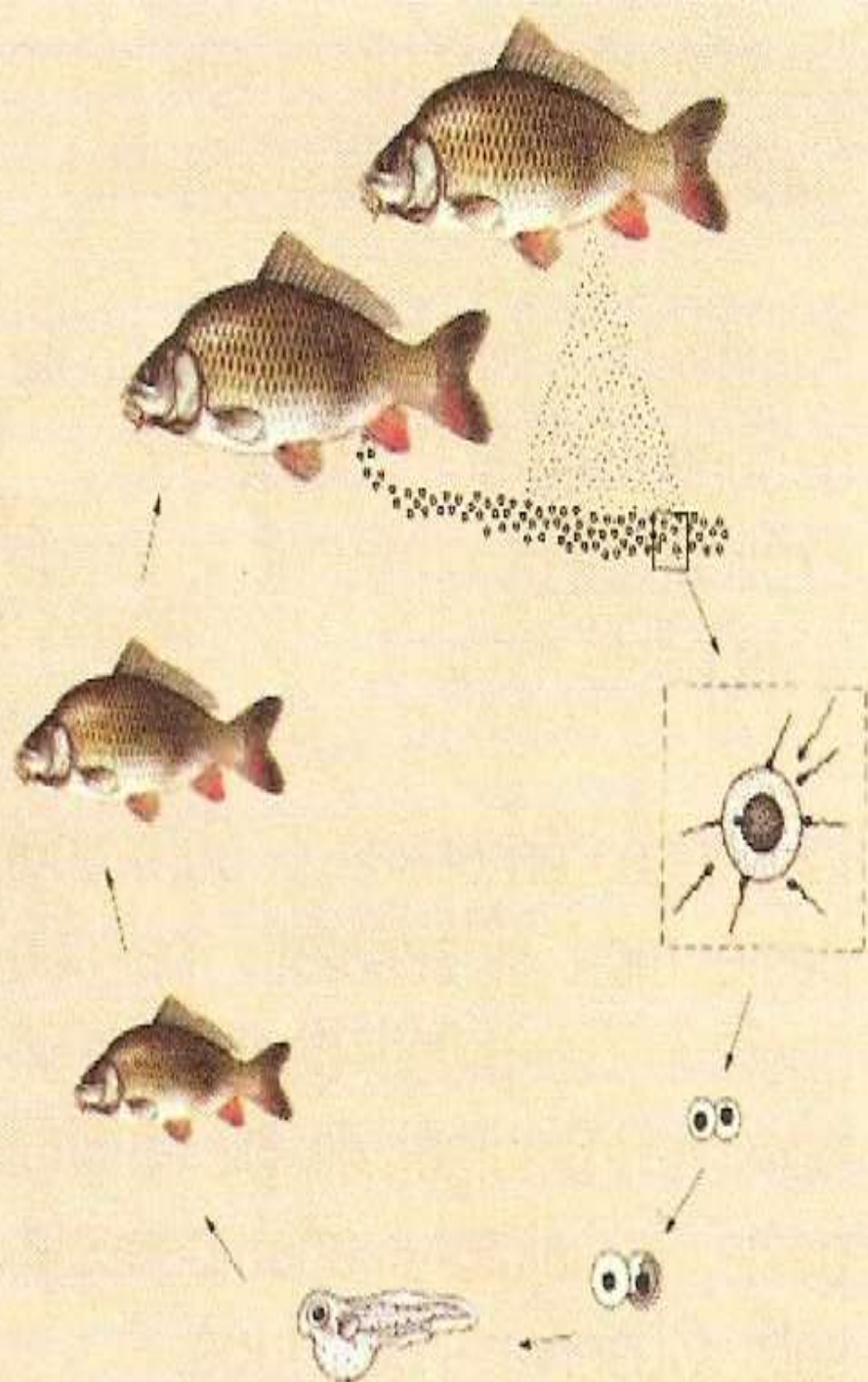
- se realizează prin ouă
- sexele sunt separate:

Femela - prezintă ovare care
- produc ovule (*icre*).

Masculul - prezintă testicule
care produc spermatozoizi (*lapți*).

➤ FECUNDAȚIA

- este externă și are
loc în apă.



SPECII ÎNRUDITE CU CRAPUL:

- în apele dulci trăiesc și *pești răpitori* cum ar fi: somnul, știuca, păstrăvul



Știuca



Somn



Păstrăv

ȘALĂUL



- peste răpitor întâlnit în apele dulci din Europa Centrala și de Est
- are dimensiuni cuprinse între 0,40- 1 m

SOMNUL



- are trei perechi de mustati
- peste rapitor intalnit in rauri, fluvii si lacuri
- dimensiuni cuprinse între 1- 5 m

ȘTIUCA



- talia poate ajunge sau chiar trece de 1,5 m
- greutatea pana la 25 kg
- botul este turtit, ca ciocul unei rate
- gura este înarmată cu numeroși dinți puternici

LINUL

- linul este peștele bălților, al micilor bazine și al râurilor de șes cu apă liniștită, invadată de vegetație



CARASUL

traiește în ape dulci.



traiesc in apele marine



Carasul auriu



Pestele luptator siamez