

PEȘTI MARINI

Prof. Jurca Floarea



Comparați imaginile următoare și evidențiați asemănările și deosebirile



Rechin



Crap

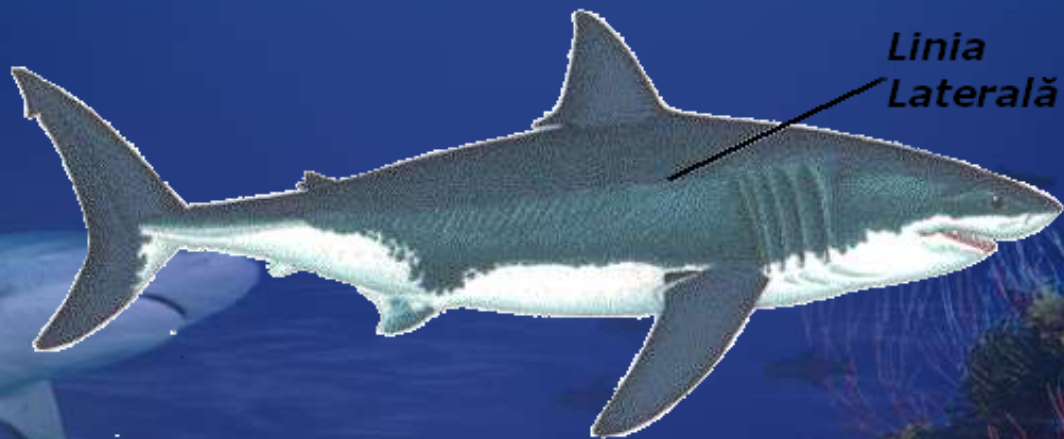


PEȘTI CARTILAGINOȘI - RECHINUL

- mediul de viață: mări și oceane
- piele de culoare neagră-albăstruie pe spate și albicioasă pe pânțece
- formă hidrodinamică

- cap

- alcătuirea corpului: - trunchi
- coadă



ALCĂTUIREA CORPULUI

Capul: - bot ascuțit

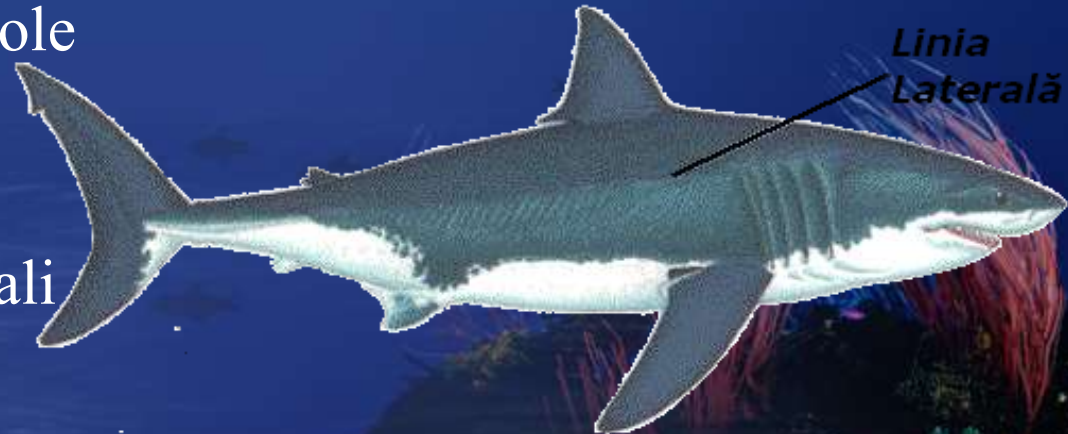
- ventral prezintă gura cu numeroși dinți
- de o parte și de alta prezintă 5-7 fante branhiale

• **Trunchiul:**

- prezintă înotătoare perechi : pectorale, abdominale
neperechi : dorsala, anala, codala
- sub piele prezintă mușchi bine dezvoltati
- scheletul este *cartilaginos* (cartilaj = zgârci)
- de-o parte și de alta prezintă linia laterală = simte curenții de apă și eventuale obstacole

Coda:

- este puternică
- prezintă doi lobi inegali



Rechin

SOLZII:

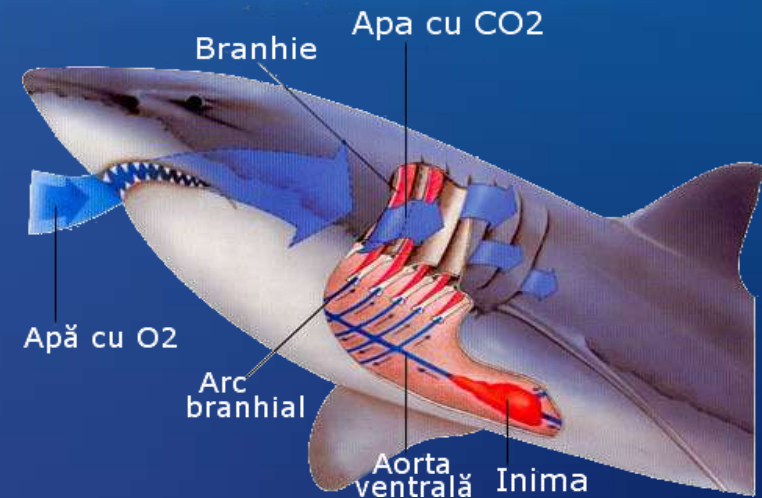
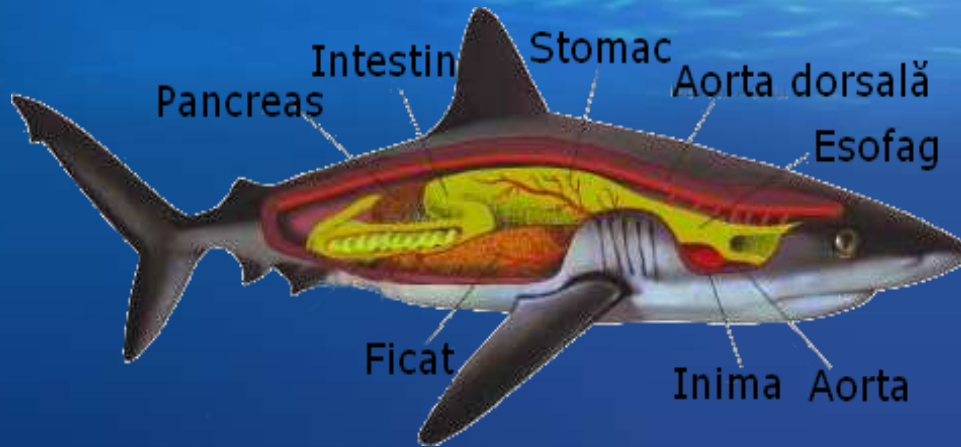


Crap



➤ HRĂNIREA:

- rechinul este carnivor, un răpitor feroce
- se hrănește cu scoici, pești, foci, atacă și omul



RESPIRAȚIA:

- este branhială
- branhiile sunt așezate în pungi branhiale care comunică cu exteriorul prin fante branhiale

ÎNMULȚIREA:

- se realizează prin ouă
- fecundația este internă



PEȘTI CARTILAGINOȘI – OSOȘI: STURIONII

- prezintă schelet cartilagos-osos
- înotătoarea codală are doi lobi inegali
- sunt pești răpitori: se hrănesc cu insecte , larve de insecte, moluște, crustacee, și pești mai mici
- înmulțirea se realizează prin ouă
- sunt pești **migratori** , femelele depun ouăle in Dunăre, iar apoi se întorc cu puieții în mare
- excepție face Cega, care trăiește în Dunăre





Păstruga



Morun

STURIONI



Nisetru



Cega

IMPORTANȚA ECONOMICĂ A PEȘTELOR

- peștii au carne gustoasă, hrănitoare, bogată în grăsimi, vitamine și săruri minerale
- din ficatul peștilor se obține untura de pește bogată în vitamina D;
- din solzi, oase și capete se obține făina și cleiul de pește;
- morunul, nisetrul și păstruga produc icre negre (caviar);

