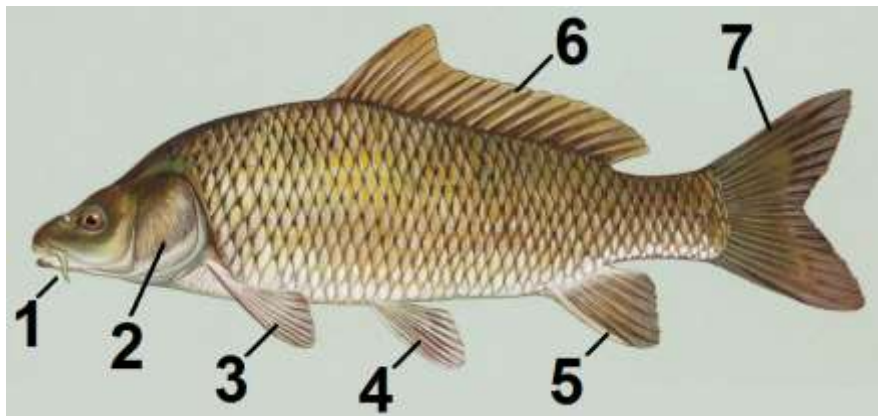


ANIMALE VERTEBRATE

- sunt animale care au coloană vertebrală
- după temperatura corpului acestea sunt:
- ❖ **POIKILOTERME**=au temperatura corpului **VARIABILĂ**: pești, amfibieni, reptile
- ❖ **HOMEOTERME**=au temperatura corpului **CONSTANTĂ**: păsări, mamifere

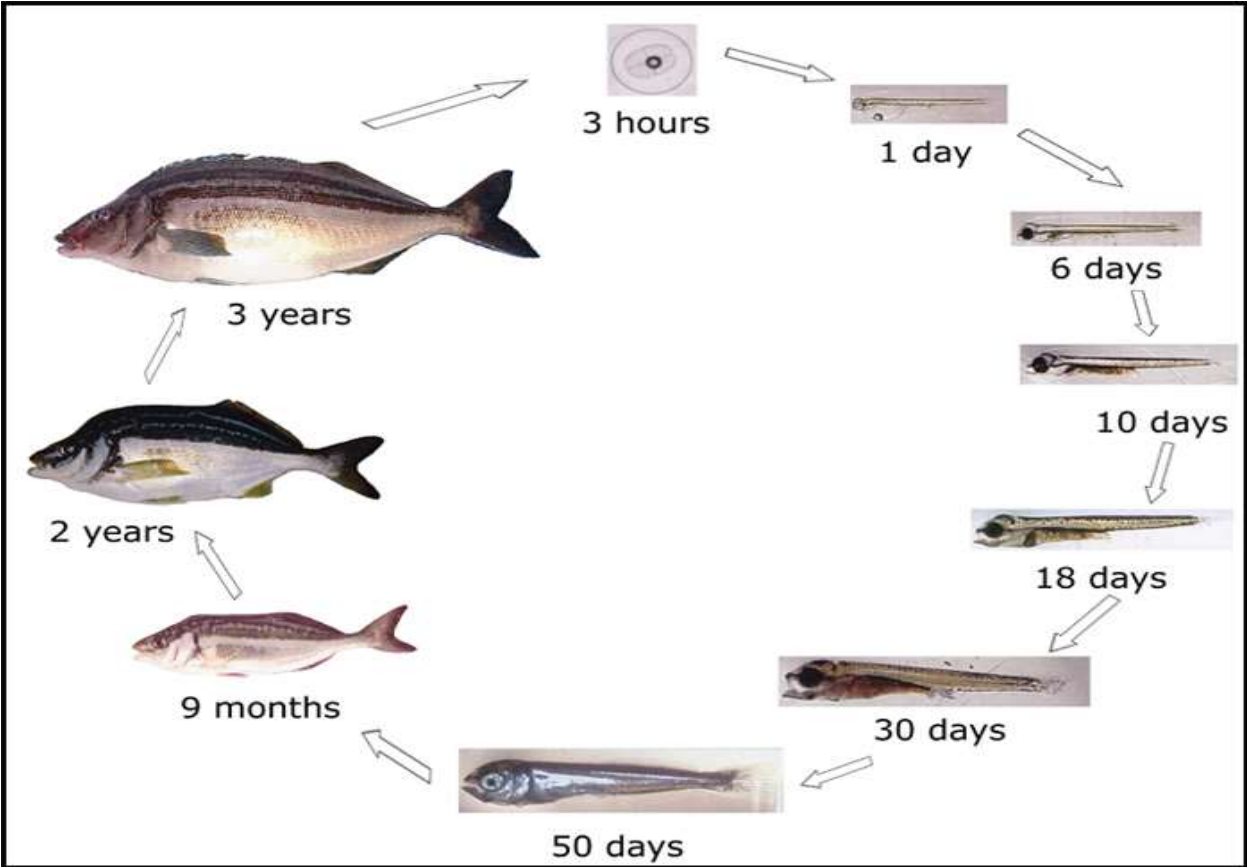
PEȘTI

- mediul de viață: acvatic
- alcătuirea corpului: cap, trunchi și coadă
- adaptările la înot sunt: - forma hidrodinamică a corpului
 - corpul acoperit cu solzi și mucus
 - linia laterală (orientare)
 - înotătoarele perechi (pectorale și abdominale) și neperechi (dorsală, anală și codală)
 - respirația branhială
- locomoția-prin înot
- hrănirea:-vegetală
 - -animală
 - -omnivoră
- înmulțirea: ouă (icre)
- iarna-unii pești intră în amorțire
- clasificare - după tipul scheletului - **osoși** : **crapul, carșul, știuca, păstrăv**
 - **cartilaginoși-rechinul cenușiu**
 - **cartilaginoși-osoși: morunul, cega**



Înotătoarele la [crap \(Cyprinus carpio\)](#)

- 1 - mustăți;
- 2 - opercul;
- 3 - înotătoare pectorale (perechi);
- 4 - înotătoare ventrale sau pelviene (perechi);
- 5 - înotătoarea anală;
- 6 - înotătoarea dorsală;
- 7 - înotătoarea caudală



Etapele dezvoltării