

# EVOLUȚIA OMULUI

- ▶ Radacinile umanitatii se afla in Africa. Oamenii s-au raspandit colonizand si alte regiuni ale lumii. Au evoluat atat din punct de vedere biologic, cat si intelectual. Omul modern sau Homo sapiens („omul intelept”) formeaza o ramura foarte tanara a vertebratelor, din categoria mai larga a primatelor, in baza unor trasaturi fizice si genetice distincte. Fosilele gasite in Africa sunt dovada inaintasilor omului modern. Oamenii s-au raspandit de pe acest continent in urma cu cca 100 000 ani si au colonizat alte regiuni, eliminand in acest proces hominizii mai vechi, cum ar fi neandertalieni europeni. Cimпанzeii sunt astazi cele mai apropiate rude ale oamenilor, si asta pentru ca au stramosi comuni. De fapt, cimпанzeii se aseamana din punct de vedere genetic mai mult cu oamenii decat cu alte primate mari, precum urangutanii.

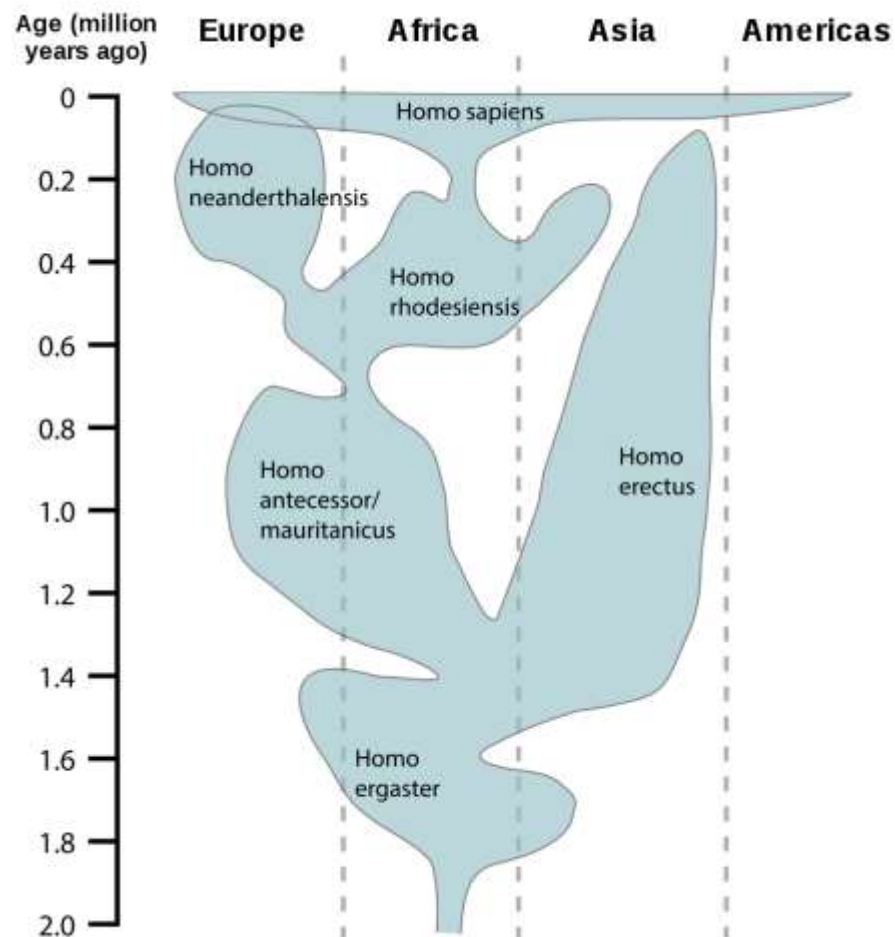
# Cum am devenit oameni?

- ▶ Oamenii si-au dezvoltat caracteristici care ii deosebesc total de alte specii. Hominidul timpuriu, australopitecul, a inceput sa mearga vertical in urma cu trei milioane de ani. Acest lucru s-a intamplat din cauza schimbarilor climatice de pe glob din timpul erelor glaciare, care au dus la rarirea padurilor si raspandirea stepelor cu grupuri izolate de copaci. Primatele mari arborescente erau dezavantajate comparativ cu cele terestre, care aveau mersul vertical, puteau sa-si caute hrana pe pamant, puteau vedea teritorii deschise si folosi unelte. Hominizii timpurii (*Homo habilis*) au creat si folosit unelte simple de piatra in urma cu cca doua milioane de ani, intr-o epoca in care creierul lor mai mare decat al altor specii de primate le permitea acest lucru. *Homo habilis* vana animale pentru a se hrani, dar aduna si fructe sau radacini. *Homo erectus* a aparut in urma cu 1,5 – 2 milioane de ani si a fost prima specie de om timpuriu care a migrat din Africa in regiuni de clima nordica. Unul dintre motive ar putea fi nevoia de hrana, care l-a determinat sa caute locuri de vanatoare mai bune. Se presupune ca folosirea focului ar fi jucat un rol important in aceasta migratie. Robustul neandertalian si omul modern, mai inalt si mai slab (*Homo sapiens*) s-au dezvoltat din aceste specii de hominizi timpurii. Oamenii moderni au aparut recent in peisaj, acum 130 000 ani, in Africa. Au traversat peninsula Arabia, dupa cum o facuse si *Homo erectus* cu 100 000 ani inainte, si s-au raspandit in Europa, Asia, Australia si in Americi, unde au coexistat cu alti oameni timpurii vreme de mai multe milenii.

# Dezvoltarea intelectuală și culturală

- ▶ Dezvoltarea culturală este o caracteristică a oamenilor și se explică prin evoluția lor biologică. Mărirea continuă și pliarea sporită a creierului uman, plus instruirea parentală a progeniturilor, le-a permis oamenilor timpurii să-și dezvolte limba și cultura. Cele mai importante patru zone de dezvoltare psihologică au fost gândirea abstractă, crearea unui plan de perspectivă, inovația și simbolismul. Multe dintre trăsăturile fizice descrise mai jos au o legătură directă cu dezvoltarea intelectuală a oamenilor. De exemplu, perioada copilăriei la oameni durează mai mult decât la cimpanzei, deoarece copiii se nasc într-un stadiu mai timpuriu de dezvoltare, astfel încât craniul lor mare să poată trece prin pelvisul mamei în timpul nașterii. După naștere are loc dezvoltarea semnificativă a creierului uman, stimulat ulterior de mediul înconjurător și de oamenii din preajmă.

# O perspectivă actuală asupra distribuției temporale și geografice a genurilor populațiilor Homo

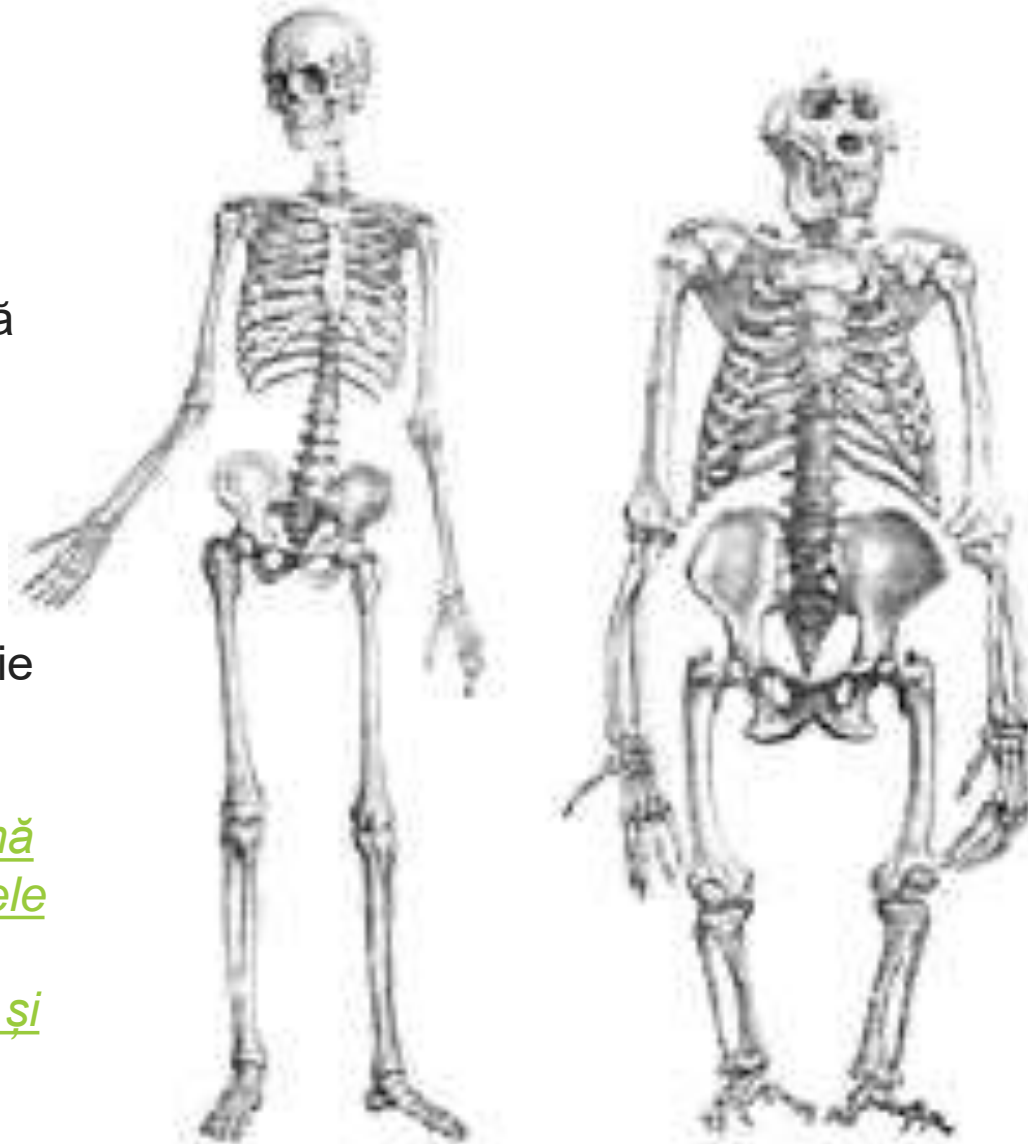


# Folosirea uneltelor

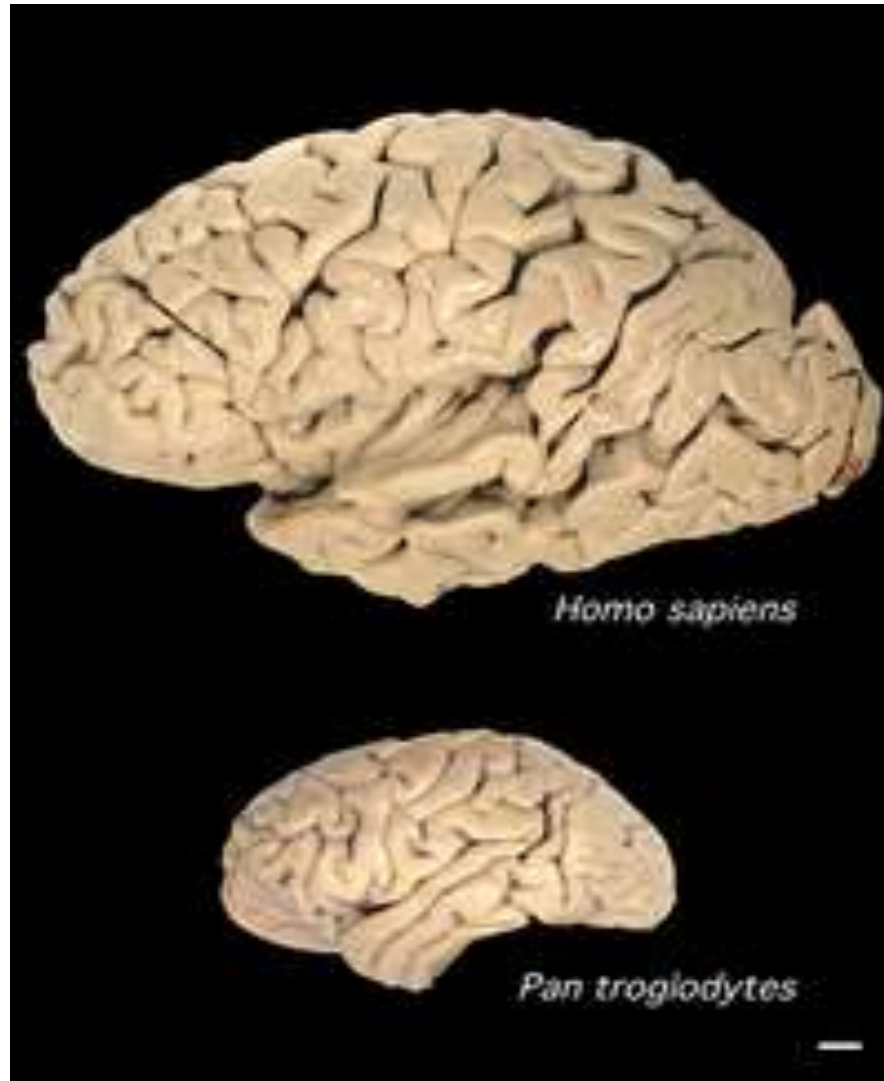


# Locomoția bipedă

Locomoția bipedă este adaptarea de bază a hominidului și este considerată cauza principală în spatele unei suite de schimbări scheletice împărtășite de toți hominizii bipezi. Cei mai timpurii hominini despre care se presupune că aveau o poziție bipedă se consideră a fi *Sahelanthropus*[97] sau *Orrorin*, ambii datând în urmă cu 6-7 milioane de ani. În cele din urmă bipezii timpurii au evoluat în *australopithecina* și mai târziu în *genul Homo*.



# Compararea unui creier uman și a unui cimpanzeu





**Încearcă să fii  
un om de valoare  
și nu neapărat  
un om de succes.**

Albert Einstein

**Când vei fi mulțumit să fii  
pur și simplu tu însuși și să  
nu te compari cu ceilalți,  
toți te vor respecta.**

Lao Tse

