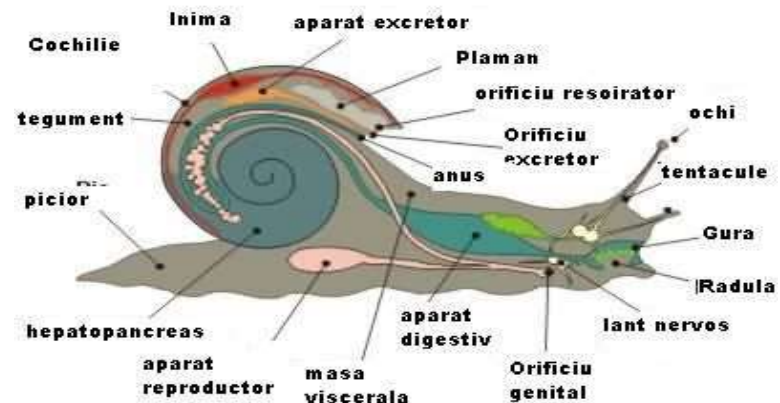


MOLUȘTE

- nevertebrate cu corpul moale, protejat de cochilie de diferite forme;
- exemple: melcul de livadă, scoica de lac, sepie, caracatița;

Caracteristici	Melcul de livadă (gasteropode)	Scoica de lac (Bivalve)	Sepia și caracatița (cefalopode)
Alcătuire corp	<ul style="list-style-type: none"> • cap cu 4 tentacule (2 lungi în vârful lor se află ochii și 2 scurte- pipăit) • picior muscular și organele interne protejate de o prelungire a pielii – manta – secretă cochilia 	<ul style="list-style-type: none"> • nu are cap • picior muscular ca o lamă 	<ul style="list-style-type: none"> • capul 2 ochii mari • piciorul s-a transformat în brațe (tentacule) prevăzute cu ventuze
Cochilia	<ul style="list-style-type: none"> • în formă de spirală • absentă la unele specii de melci (limax) 	<ul style="list-style-type: none"> • formată din două jumătăți numite valve 	<ul style="list-style-type: none"> • caracatița - nu are cochilie • sepie- os de sepie
Deplasarea	<ul style="list-style-type: none"> • prin târâre cu ajutorul piciorului muscular ca o talpă (secretă mucus) 	<ul style="list-style-type: none"> • prin târâre cu ajutorul piciorului muscular ca o lamă de topor 	<ul style="list-style-type: none"> • cu ajutorul tentaculelor • sepie are 10 tentacule și caracatița 8
Hrănirea	<ul style="list-style-type: none"> • frunze, fructe sau viermi 	<ul style="list-style-type: none"> • microorganisme care pătrund odată cu apa 	<ul style="list-style-type: none"> • melci, scoici, pești – animale prădătoare
Respirația	<ul style="list-style-type: none"> • plămâni 	<ul style="list-style-type: none"> • branhii 	<ul style="list-style-type: none"> • branhii
Înmulțirea	<ul style="list-style-type: none"> • ouă depuse în pământ 	<ul style="list-style-type: none"> • ouă depuse toamna 	<ul style="list-style-type: none"> • ouă – formă ciorchine, depuse pe plantele din apă



MELCUL DE LIVADĂ



Midie



Scoică de lac



SEPIA



CARACATIȚA